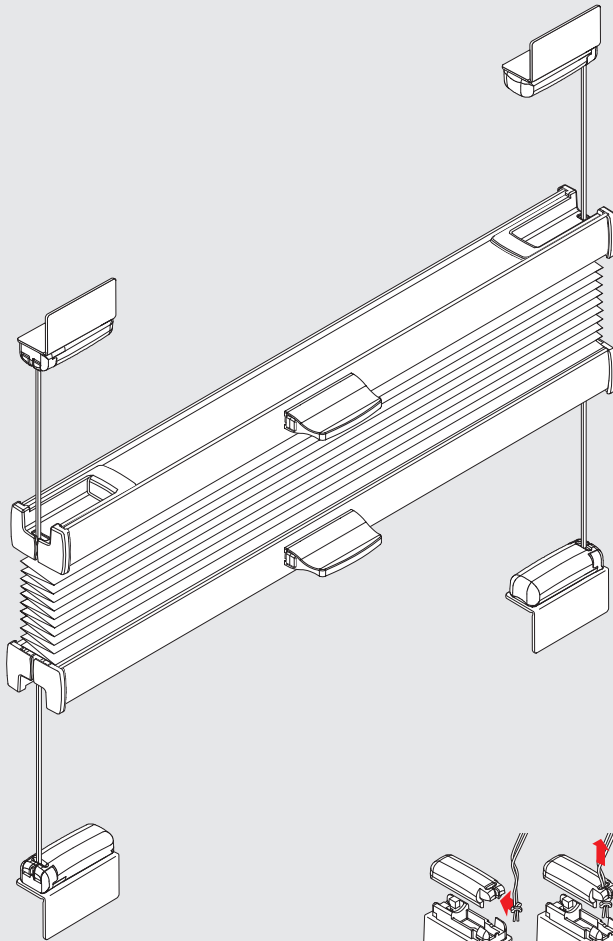
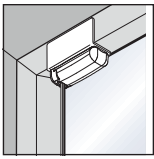


VS2 mit Gelenkklebeplatten



max.  
2 m<sup>2</sup>





# Falzmontage

**1**

~~Water~~  
~~Brush~~  
~~Silicone~~

Reinigungstuch  
cleaning cloth

ca. 20° C

**2**

ca. 10 Min.

**3**

**4**

1-2x

**5a Gerade Glasleiste**

?

2,5 mm !

**5b Schräge Glasleiste**

?

90° !

**6**

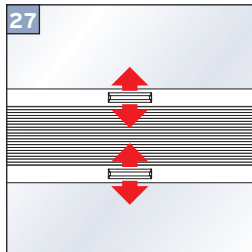
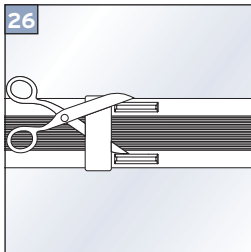
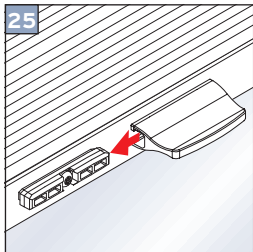
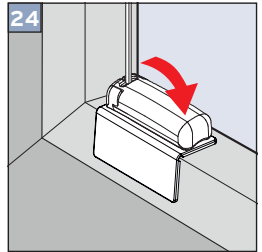
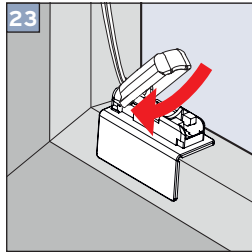
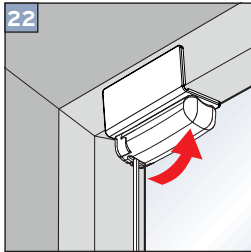
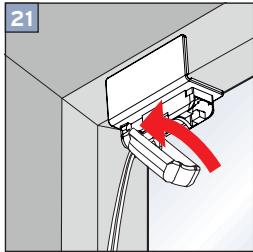
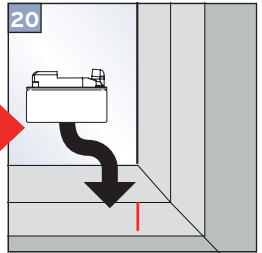
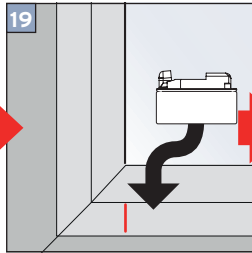
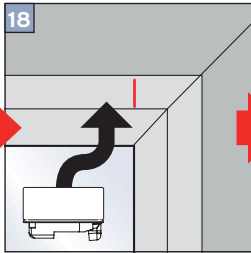
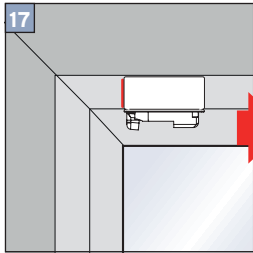
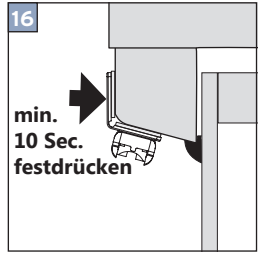
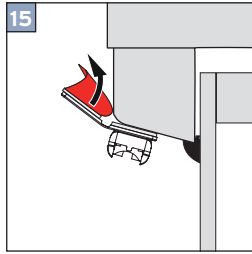
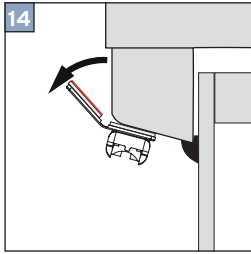
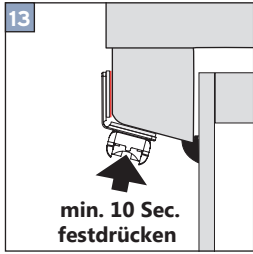
**7**

**8**

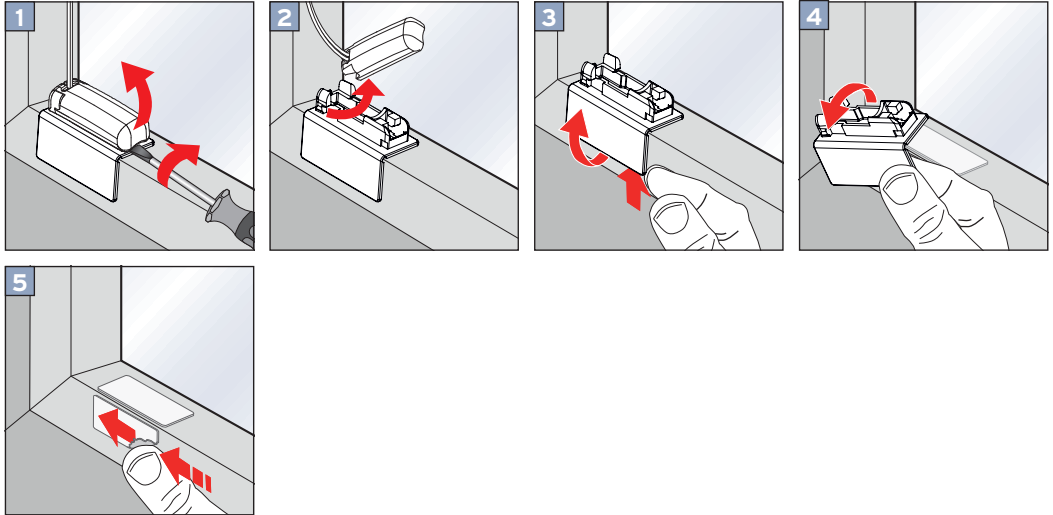
**9**

**10**

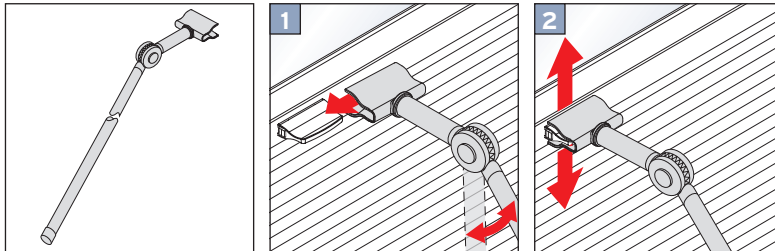
**11**



## DEMONTAGE



## Optional: Bedienung mit Bedienstab



Der beliebteste Plisseeart für senkrechte Fenster ist das verspannte und frei verstellbare VS2-Plissee. Speziell hierfür wurde von **Cosiflor®** die Befestigung mit Gelenkklebeplatten entwickelt. Die Montageart hinterlässt keine Bohrlöcher im Fensterrahmen und kann somit problemlos in z. B. Mietwohnungen angewendet werden.

Die Klebeplatte besteht aus zwei Klebeflächen - die eine wird auf die Glasleiste vor dem Glas und die andere auf den Fensterrahmen geklebt. Dadurch wird eine langlebige Haftung der Klebeplatten und damit ein stabiler Halt des Plissees ermöglicht. Die Montageart ist kinderleicht und die Anwendung ist bei den meisten Kunststoff- und Aluminiumfenstern möglich.

Demontage: Selbst nach vielen Jahren können die Gelenkklebeplatten ganz unproblematisch entfernt werden. Heben Sie dazu zunächst eine Ecke der am Fensterrahmen befindlichen Klebeplatte an und ziehen diese mit etwas Kraft ab. Die Klebstreifen können Sie vom Fensterrahmen anschließen einfach entfernen. Sollten noch Rückstände vom Kleber zurück bleiben, können Sie diese mit einem Föhn erwärmen und einfach anschließend abwischen.

Bei Rückfragen zur Montage stehen wir gern unter [mail@livoneo.de](mailto:mail@livoneo.de) zur Verfügung

Montageanleitungen für alle unseren Befestigungsarten für Plissees finden Sie [hier im Überblick](#).