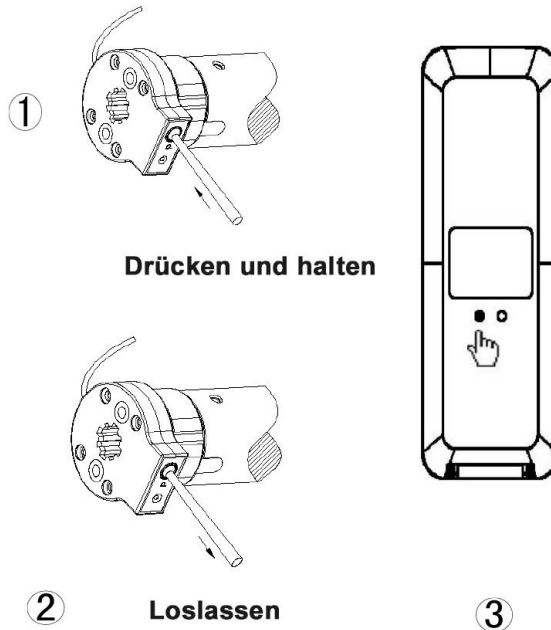


Koppeln des Funkhandsenders mit dem Motor:

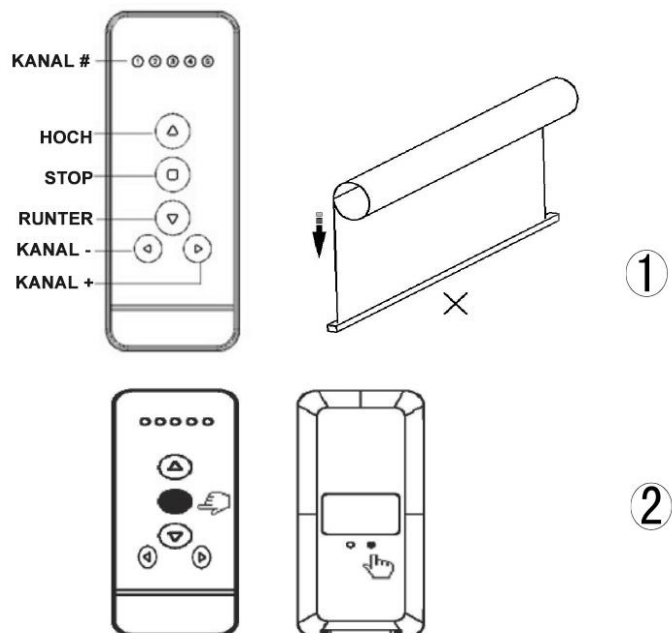
1.
Halten Sie die Taste SETTING an der Motorhalterung gedrückt:
-> der Motor rüttelt 2x kurz
2.
Taste Setting loslassen
3.
Die Taste CONFIRM auf dem Funkhandsender innerhalb von 10 Sekunden drücken
-> der Motor rüttelt 2x kurz und ist damit mit dem Funkhandsender verbunden



Drehrichtung des Motors ändern:

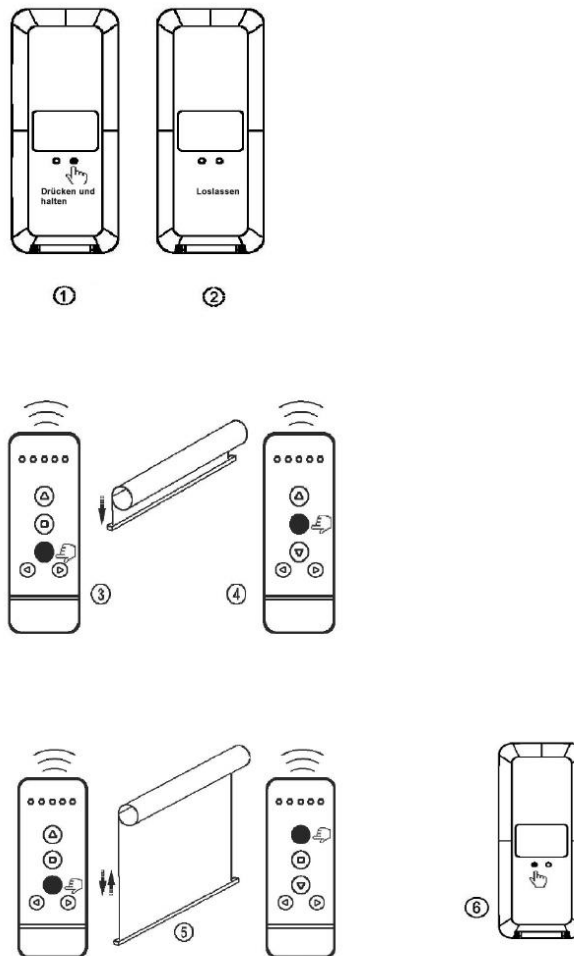
HOCH drücken
-> Wenn sich das Rollo hebt, ist die Einstellung korrekt. Senkt sich das Rollo, muss die **Ausrichtung des Motors geändert werden**

Ausrichtung des Motors ändern:
LIMIT Knopf drücken
anschließend STOP Knopf drücken
-> Beide Knöpfe halten, bis der Motor rüttelt. Die Drehrichtung ist damit geändert



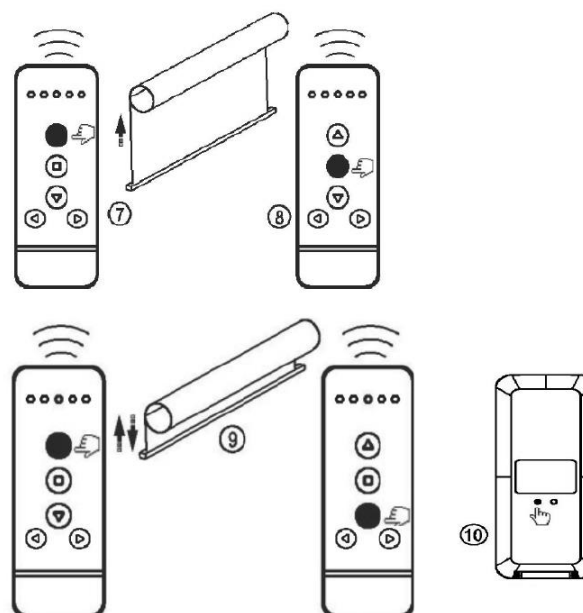
Untere Position des Rollos einstellen:

1. Knopf LIMIT drücken und halten
-> Motor rüttelt erst 2x, anschließend 3x
2. Knopf LIMIT loslassen
-> Motor ist bereit für die Einstellung:
3. RUNTER drücken
-> Rollo senkt sich
4. STOP drücken, wenn das Rollo am unteren Limit angekommen ist
-> Motor stoppt
5. RUNTER drücken
-> Der Motor senkt das Rollo Schritt für Schritt, um die untere Grenze genau einzustellen
6. BESTÄTIGEN drücken
-> Der Motor rüttelt 2x. Die Einstellung ist abgeschlossen

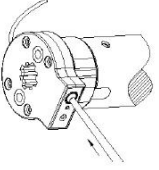
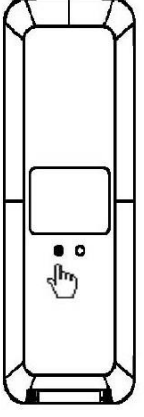
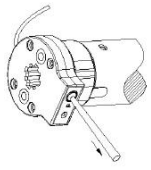


Obere Position des Rollos einstellen:

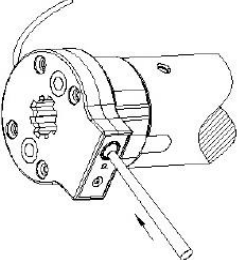
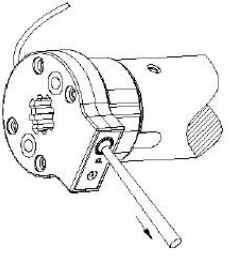
7. HOCH drücken
-> Rollo hebt sich
8. STOP drücken, wenn das Rollo am oberen Limit angekommen ist
-> Motor stoppt
9. HOCH drücken
-> Der Motor hebt das Rollo Schritt für Schritt, um die obere Grenze genau einzustellen
10. BESTÄTIGEN drücken
-> Der Motor rüttelt 2x. Die Einstellung ist abgeschlossen



Koppeln eines zusätzlichen Funkhandsenders:

| | |
|---|---|
| <p>1. Knopf EINSTELLUNGEN am Motorkopf drücken -> Motor rüttelt 2x</p> <p>2. Knopf EINSTELLUNGEN loslassen</p> <p>3. Knopf BESTÄTIGEN auf dem Funkhandsender innerhalb von 10 Sekunden drücken -> Der Motor rüttelt 2x. Die Einstellung ist abgeschlossen</p> | <div style="display: flex; justify-content: space-around; align-items: center;"> <div style="text-align: center;"> <p>①</p>  <p>Drücken und halten</p> </div> <div style="text-align: center;">  </div> </div> <div style="text-align: center; margin-top: 20px;"> <p>②</p>  <p>Loslassen</p> </div> |
|---|---|

Einstellungen des Motors löschen:

| | |
|--|--|
| <p>1. Knopf EINSTELLUNGEN am Motorkopf drücken -> Motor rüttelt erst 2x, dann 3x</p> <p>2. Knopf EINSTELLUNGEN loslassen -> Der Motor wurde auf die Grundeinstellung zurückgesetzt</p> | <div style="display: flex; justify-content: space-around; align-items: center;"> <div style="text-align: center;"> <p>①</p>  <p>Drücken und halten</p> </div> <div style="text-align: center;"> <p>②</p>  <p>Loslassen</p> </div> </div> |
|--|--|

Akku laden:

Der Motor arbeitet mit Li-Ionen-Akku. Bitte laden Sie den Motor mit dem Ladegerät auf, wenn er nicht mehr funktioniert oder stockt. Ladezeit: 5 bis 6 Stunden.

[Rollos](#) können als Fensterdekoration Rollos im gesamten Wohnbereich eingesetzt werden: Wohnzimmer, Schlafzimmer, Küche, Bad, Kinderzimmer, Gästezimmer oder auch Räume unter dem Dach, die mit Dachschrägen ausgestattet sind.

Neben den dekorativen Aspekten sind Sonnen- und Sichtschutz die meist gesuchten Eigenschaften, wenn es um die Wahl des perfekten Rollo-Modells Stoffes geht. Livoneo.de bietet eine gigantische Auswahl an unterschiedlichsten Stoffen, das perfekte Rollo für Ihre Ansprüche ist auf jeden Fall dabei!

[Hier](#) geht es direkt zu unserer Rollo-Auswahl bei Livoneo.de! Bei Rückfragen zum Messen oder der Montage stehen wir gern unter mail@livoneo.de zur Verfügung.